

Afzuigkappen Afzuigkap zonder ventilator, voor gestapelde 6 & 10x 2/1GN SkyLine ovens

ARTIKEL _____

MODEL _____

NAAM _____

SIS _____

AIA _____



922736 (HOBS21)

AFZUIGKAP, zonder
ventilator, voor gestapelde
SkyLine ovens 6 & 10x 2/1GN

Omschrijving

Product Nr. _____

Afzuigkap met capaciteit van 1600 m³/uur, voor twee gestapelde ovens 6x 2/1GN en 10x 2/1GN. De afzuigkap is uitgevoerd voor directe plaatsing op de oven, met aansluiting op een door derden te leveren afzuigkanaal met ventilator. Uitneembare roestvrijstalen labyrint filters, reinigbaar in de afwasmachine. Vervaardigd van roestvrijstaal 1.4301 (AISI304).

Bij plaatsing van de afzuigkap op 2 gestapelde 6x 2/1GN ovens wordt onderstel verhoging 922633 geadviseerd.

Uitvoering

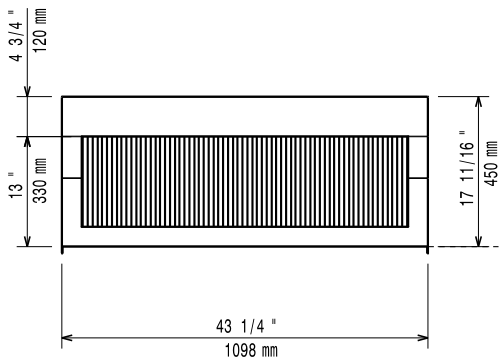
- Het filteroppervlak beschermt tegen het risico van brand.
- Aansluiting op een extern afzuigkanaal is noodzakelijk.
- De roestvrijstalen labyrint en condensatie filters op het front zijn makkelijk uit te nemen en afwasbaar in de afwasmachine.
- Voor gebruik op twee gestapelde 6 op 6 2/1GN of 6 op 10 2/1GN combi ovens.
- De twee-staps veiligheids deuropener (code 922265) wordt aanbevolen voor verbeterde werking van de afzuigkap.
- [NOT TRANSLATED]

Constructie

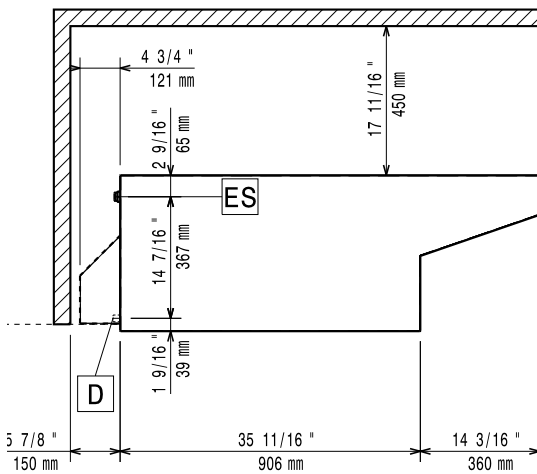
- Volledig van roestvrijstaal 1.4301 (AISI304).
- Filtering van uitgeblazen stoom door de roestvrijstalen labyrint filters.
- Ontwikkeld en geproduceerd in ISO 9001, ISO 14001 en ISO 50001 gecertificeerde fabriek.
- De afzuigkap is voor gebruik in een ruimte waar normale ventilatie aanwezig is, overeenkomstig de voorschriften.

Goedkeuring _____

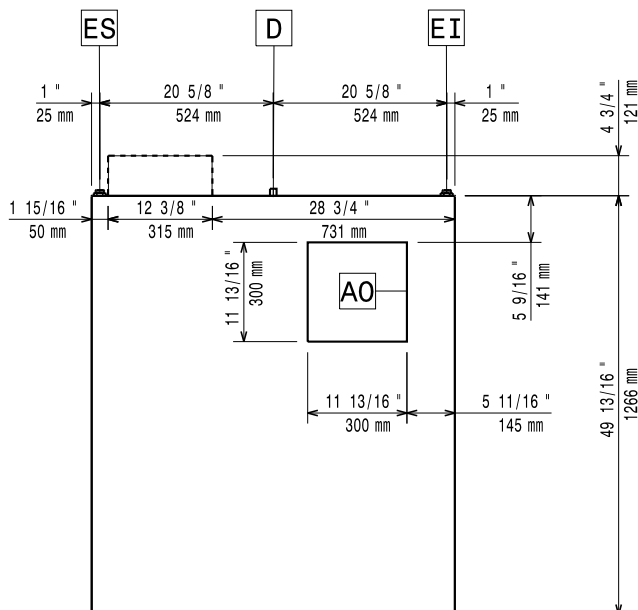
Front aanzicht



Zij aanzicht



Boven aanzicht



Water

Afvoer aansluiting
922736 (HOB521)

ISO 9001; ISO 14001 mm

Algemene gegevens

Aansluiting afzuig kanaal 300x300 mm
 Externe afmetingen, lengte 1098 mm
 Externe afmetingen, breedte 1266 mm
 Externe afmetingen, hoogte 450 mm
 Gewicht, netto 29 kg

Afzuiging vereisten

Lucht capaciteit 1600 m³/u